

压电放大器模块

用于三通道, E-500压电陶瓷控制器系统



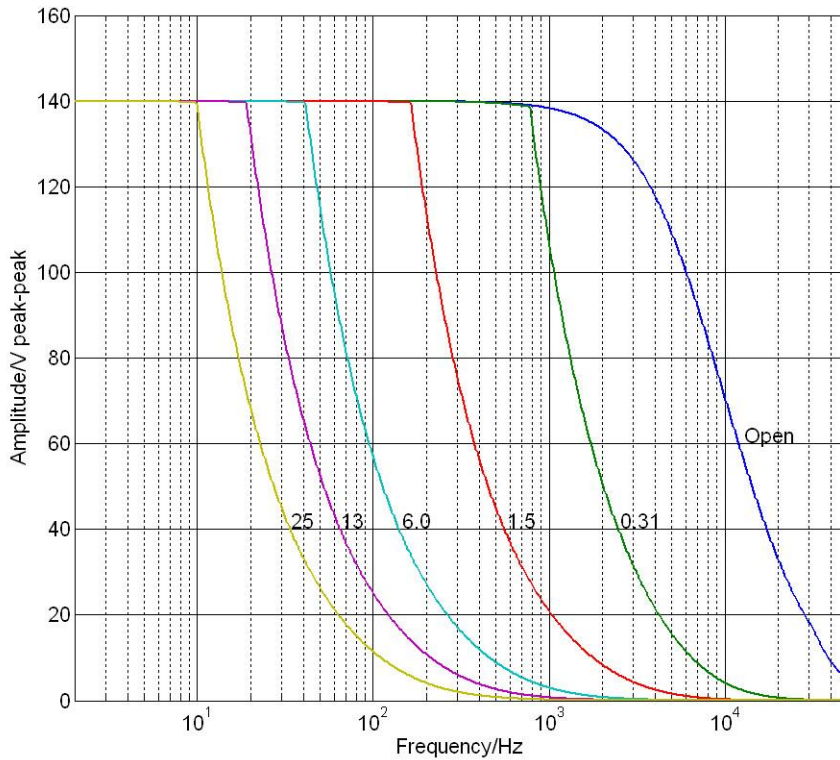
E-503

- 用于E-500压电陶瓷系统的插入式模块
- 峰值电流3×140毫安
- 输出电压范围-30至130伏
- 位置控制（可选）
- 计算机接口和显示模块

规格

	E-503.00 / E-503.00S
功能通道	功率放大器 3 / 2
放大器	E-503.00 / E-503.00S
输入电压范围	-2到+12伏
输出电压	-30至130伏 (E-503.00S : 额外的100 伏固定电压)
每个通道的峰值电流 (<5 毫秒)	140毫安
每个通道的平均输出电流 (>5 毫秒)	40毫安
电流限制	防短路
电压增益	10 ±0.1
输入阻抗	100 kΩ / 1 nF
接口和操作	E-503.00 / E-503.00S
压电陶瓷连接 (电压插座)	LEMO ERA.00.250.CTL
模拟输入/控制输入插座	BNC
直流偏移设置	10转电位计, 增加0至10伏至输入电压
其他	E-503.00 / E-503.00S
工作温度范围	5至50摄氏度
过热保护	85摄氏度时停用
尺寸	14HP / 3RU
质量	0.9千克
工作电压	E-500系统
最大功耗	40瓦

图纸/图片



E-503 : 各种压电陶瓷负载的操作限制（开环），电容值的单位为微法

订购信息

E-503.00

压电放大器模块，3通道，-30至130 伏

E-503.00S

压电放大器模块，2通道，-30至130 伏. 定制版本，为S-330、S-340、S-334偏摆反射镜系统而改进，带一个+100伏的固定电压，两种可变电压