

# Piezoverstärkermodul

Für drei Kanäle, Piezocontrollersystem E-500



## E-503

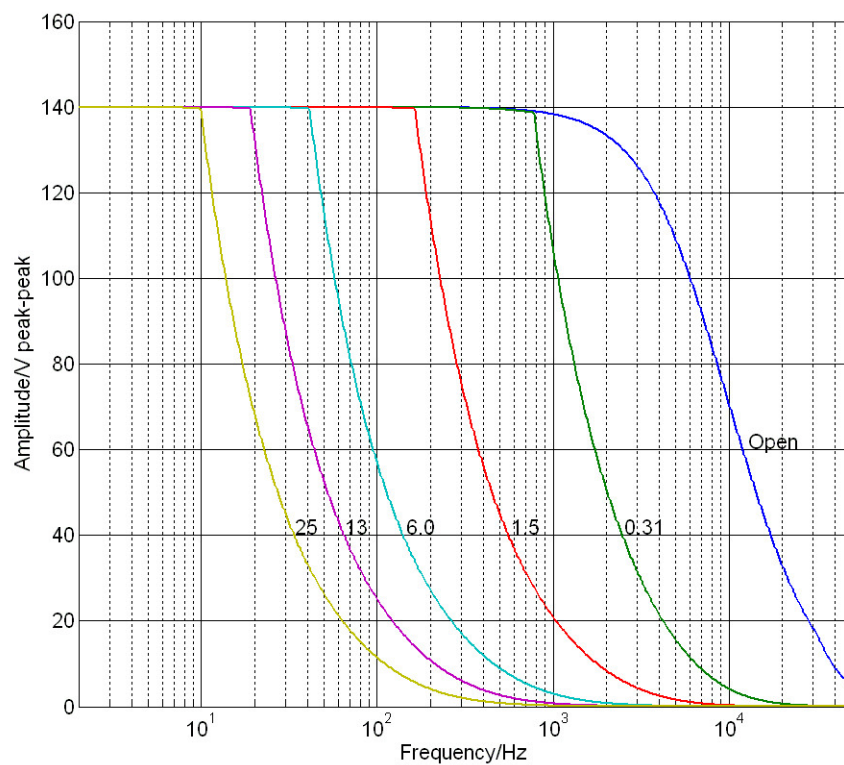
- Einschubmodul für E-500 System
- Spitzenstrom 3 × 140 mA
- Ausgangsspannungsbereich -30 bis 130 V
- Positionsregelung (optional)
- Schnittstellen- / Displaymodule (optional)

## Spezifikationen

	E-503.00 / E-503.00S
<b>Funktion</b>	Leistungsverstärker
<b>Kanäle</b>	3 / 2
<b>Verstärker</b>	
Eingangsspannungsbereich	-2 bis +12 V
Ausgangsspannung	-30 bis 130 V (E-503.00S: zusätzlich Festspannung 100 V)
Spitzenstrom / Kanal (<5 ms)	140 mA
Dauerausgangsstrom / Kanal (>5 ms)	40 mA
Strombegrenzung	Kurzschlussfest
Spannungsverstärkung	10 ±0,1
Eingangsimpedanz	100 kΩ / 1 nF
<b>Schnittstellen und Bedienung</b>	
Piezoanschluss (Spannungsbuchse)	LEMO ERA.00.250.CTL
Analogeingang / Steuereingangsbuchse	BNC
DC-Offset Einstellung	10-Gang-Potentiometer, addiert 0 bis 10 V zur Eingangsspannung
<b>Umgebung</b>	
Betriebstemperaturbereich	5 bis 50 °C
Überhitzungsschutz	Abschaltung bei 85 °C
Abmessungen	14 TE / 3 HE
Masse	0,9 kg
Betriebsspannung	System E-500
Max. Leistungsaufnahme	40 W

Sonderausführungen auf Anfrage.

## Zeichnungen / Bilder



*E-503: Aussteuergrenzen (ungeregt) mit verschiedenen Piezoloaden, Kapazitätswerte in  $\mu\text{F}$*

## Bestellinformationen

### E-503.00

Piezoverstärkermodul, 3 Kanäle, -30 bis 130 V

### E-503.00S

Piezoverstärkermodul, 2 Kanäle, -30 bis 130 V. Sonderausführung, modifiziert für die Kippspiegelsysteme S-330, S-331, S-340, mit einer Festspannung von +100 V, zwei variable Spannungen