

压电放大器模块

高功率, E-500压电放大器系统



E-505

- 峰值电流达10安
- 输出电压范围-30至130 伏
- 用于E-500压电控制器机架的模块
- 位置控制（可选）
- 计算机接口和显示模块

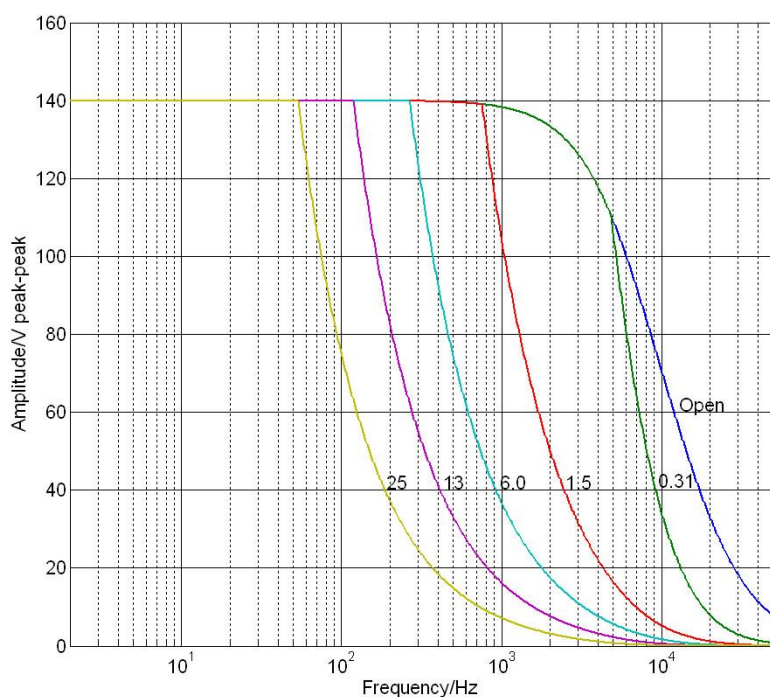
规格

	E-505.00	E-505.10	E-505.00S
功能通道	功率放大器 1	用于切换应用的功率放大器* 1	偏摆系统的偏移电压源 1
放大器	E-505.00	E-505.10	E-505.00S
输入电压范围	-2到+12伏	-2到+12伏	-
输出电压	-30到+130伏	-30到+130伏	100 V
峰值电流	2安 (<3毫秒)	10安 (<200微秒)	2安 (<5毫秒)
平均输出电流	215毫安	215毫安	300毫安
电流限制	防短路	防短路	防短路
噪声, 0至100千赫兹	<0.6毫伏均方根	1.0毫伏均方根	<0.7毫伏均方根
电压增益	10 ±0.1	10 ±0.1	-
输入阻抗	1兆欧/1毫微法	1兆欧/1毫微法	-
接口和操作	E-505.00	E-505.10	E-505.00S
压电陶瓷连接插座	LEMO ERA.00.250.CTL	LEMO ERA.00.250.CTL	LEMO ERA.00.250.CTL
模拟输入	BNC	BNC	-
直流偏移设置	10转电位计, 增加0至10伏至输入电压	10转电位计, 增加0至10伏至输入电压	-

其他	E-505.00	E-505.10	E-505.00S
工作温度范围	5至50摄氏度	5至50摄氏度	5至50摄氏度
过热保护	85摄氏度时停用	85摄氏度时停用	85摄氏度时停用
尺寸	14HP / 3RU	14HP / 3RU	14HP / 3RU
质量	0.9千克	0.9千克	0.9千克
工作电压	E-500系统	E-500系统	E-500系统
最大功耗	55瓦	55瓦	55瓦

*用于带特殊装置用于实现高电流的压电陶瓷促动器

图纸/图片



E-505 : 各种压电陶瓷负载的操作限制（开环），电容值的单位为微法

订购信息

E-505.00

压电放大器模块，2安，-30至130伏，1通道

E-505.10

用于切换应用的压电放大器模块，10安，-30至130伏，1通道

E-505.00S

偏摆台的偏移电压源，100伏固定电压