

Piezoverstärkermodul

Hohe Leistung, Piezocontrollersystem E-500



E-505

- Spitzenstrom bis 10 A
- Ausgangsspannungsbereich -30 bis 130 V
- Einschubmodul für E-500 System
- Positionsregelung (optional)
- Schnittstellen- / Displaymodule (optional)

Spezifikationen

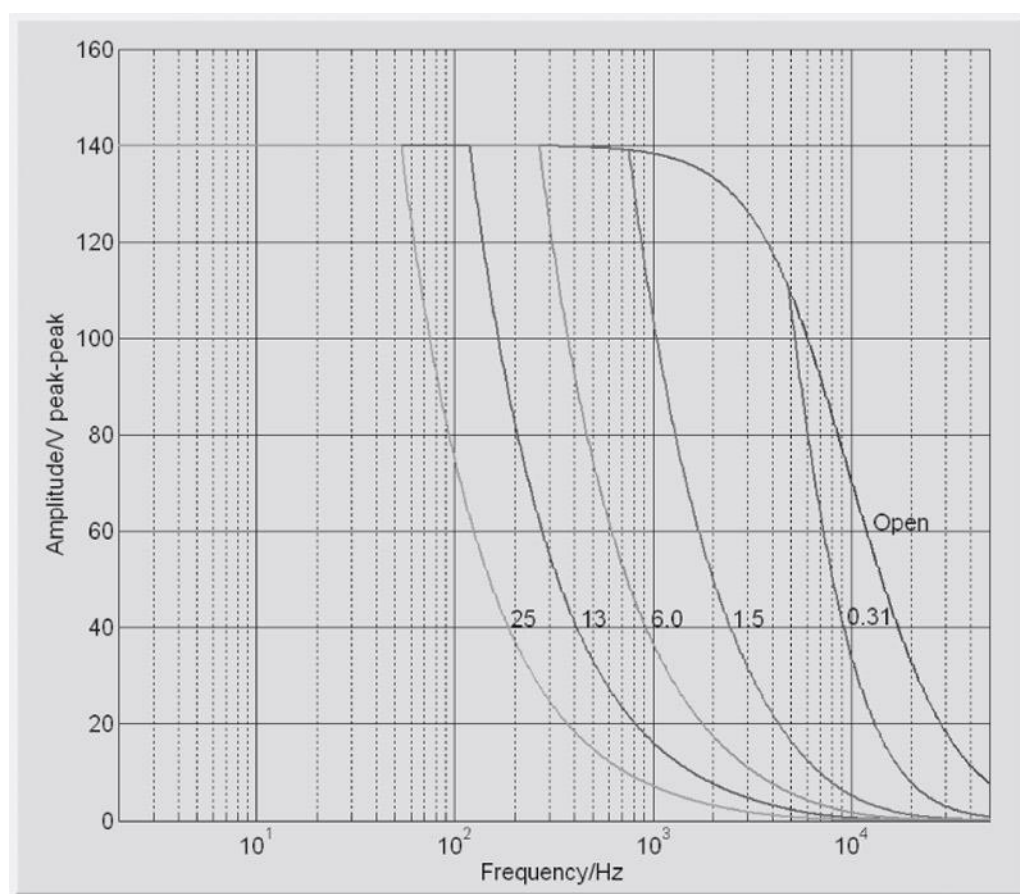
	E-505.00	E-505.10	E-505.00S
Funktion	Leistungsverstärker	Leistungsverstärker für Schaltanwendungen*	Offset-Spannungsquelle für Kippspiegelsysteme
Kanäle	1	1	1
Verstärker	E-505.00	E-505.10	E-505.00S
Eingangsspannungsbereich	-2 bis +12 V	-2 bis +12 V	-
Ausgangsspannung	-30 bis +130 V	-30 bis +130 V	100 V
Spitzenstrom	2 A (<3 ms)	10 A (<200 µs)	2 A (<5 ms)
Dauerausgangsstrom	215 mA	215 mA	300 mA
Strombegrenzung	Kurzschlussfest	Kurzschlussfest	Kurzschlussfest
Rauschen, 0 bis 100 kHz	<0,6 mVrms	1,0 mVrms	<0,7 mVrms
Spannungsverstärkung	10 ±0,1	10 ±0,1	-
Eingangsimpedanz	1 MΩ / 1 nF	1 MΩ / 1 nF	-
Schnittstellen und Bedienung	E-505.00	E-505.10	E-505.00S
Piezoanschlussbuchse	LEMO ERA.00.250.CTL	LEMO ERA.00.250.CTL	LEMO ERA.00.250.CTL
Analogeingang	BNC	BNC	-
DC-Offset-Einstellung	10-Gang-Potentiometer, addiert 0 bis 10 V zur Eingangsspannung	10-Gang-Potentiometer, addiert 0 bis 10 V zur Eingangsspannung	-

Umgebung	E-505.00	E-505.10	E-505.00S
Betriebstemperaturbereich	5 bis 50 °C	5 bis 50 °C	5 bis 50 °C
Überhitzungsschutz	Abschaltung bei 85 °C	Abschaltung bei 85 °C	Abschaltung bei 85 °C
Abmessungen	14 TE / 3 HE	14 TE / 3 HE	14 TE / 3 HE
Masse	0,9 kg	0,9 kg	0,9 kg
Betriebsspannung	System E-500	System E-500	System E-500
Max. Leistungsaufnahme	55 W	55 W	55 W

* Für Piezos mit Sonderausstattung für hohe Ströme

Sonderausführungen auf Anfrage.

Zeichnungen / Bilder



E-505: Aussteuerungen (ungeregelt) mit verschiedenen Piezolasten, Kapazitätswerte in μF

Bestellinformationen

E-505.00

Piezoverstärkermodul, 2 A, -30 bis 130 V, 1 Kanal

E-505.10

Piezoverstärkermodul für Schaltanwendungen, 10 A, -30 bis 130 V, 1 Kanal

E-505.00S

Offset-Spannungsquelle für Kippplattformen, 100 V Festspannung