

# 用于多轴压电陶瓷偏摆镜和平台的控制器

带坐标变换的柔性多通道电控



## E-616

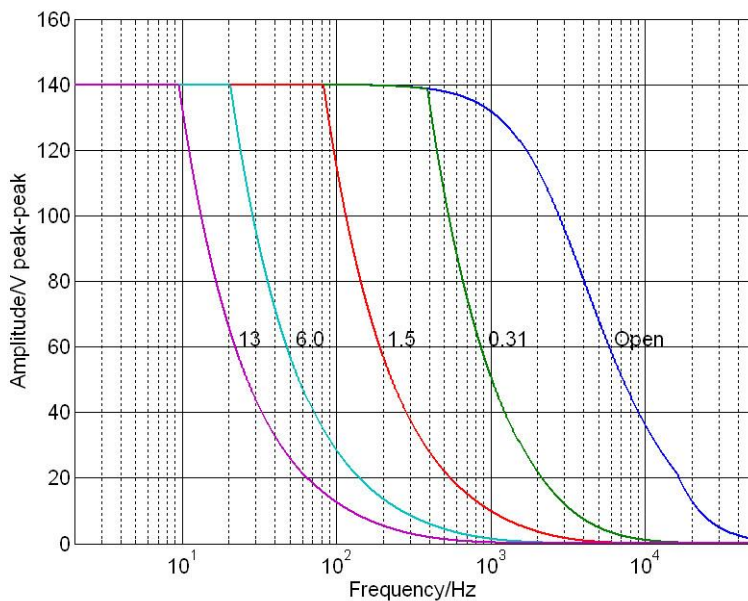
- 三个集成式放大器可提供高达10 瓦的峰值功率
- 闭环和开环版本
- 内部坐标变换可简化并联运动设计的控制（三脚架和差动驱动器）
- 体积小、高性价比的OEM设计或台式设备

## 规格

|               | E-616.S0 / E-616.S0G   | E-616.SS0 / E-616.SS0G   |
|---------------|--|--|
| <b>功能</b>     | 用于带应变片传感器的并联运动压电陶瓷偏摆镜系统的控制器，三脚架驱动<br>E-616.S0：OEM板<br>E-616.S0G：台式设备 | 用于带应变传感器的并联运动压电陶瓷偏摆镜的控制器，差动驱动<br>E-616.SS0：OEM板<br>E-616.SS0G：台式设备 |
| 偏摆轴           | 2  | 2  |
| <b>传感器</b>    | E-616.S0 / E-616.S0G   | E-616.SS0 / E-616.SS0G   |
| 控制器类型         | P-I（模拟），陷波滤波器  | P-I（模拟），陷波滤波器  |
| 传感器类型         | 应变片传感器   | 应变片传感器   |
| 传感器通道         | 3  | 2  |
| 外同步           | 200千赫兹TTL  | 200千赫兹TTL  |
| <b>放大器</b>    | E-616.S0 / E-616.S0G   | E-616.SS0 / E-616.SS0G   |
| 输入电压范围        | -2到12伏   | -2到12伏   |
| 输出电压          | E-616.S0：-20至120伏<br>E-616.S0G：-30至130伏                              | E-616.SS0：-20至120伏<br>E-616.SS0G：-30至130伏<br>另外加装：固定电压100伏         |
| 放大器通道         | 3  | 3  |
| 峰值功率/通道（输出功率） | 10瓦  | 10瓦  |
| 每个通道的平均输出功率   | 5瓦   | 5瓦   |
| 每个通道的峰值电流     | 100毫安  | 100毫安  |
| 每个通道的平均输出电流   | 50毫安   | 50毫安   |
| 电流限制          | 防短路  | 防短路  |

| 放大器            | E-616.S0 / E-616.S0G  | E-616.SS0 / E-616.SS0G  |
|----------------|---|---|
| 电压增益           | 10  | 10  |
| 放大器带宽, 小信号     | 3千赫兹  | 3千赫兹  |
| 纹波、噪声、0至100kHz | <20毫伏 <sub>峰峰</sub> , <2毫伏 <sub>峰峰</sub>                                      | <20毫伏 <sub>峰峰</sub> , <2毫伏 <sub>峰峰</sub>  |
| 放大器分辨率         | <1毫伏  | <1毫伏  |
| 接口和操作          | E-616.S0 / E-616.S0G  | E-616.SS0 / E-616.SS0G  |
| 压电陶瓷/传感器连接器    | Sub-D 25 (母头)   | Sub-D 25 (母头)   |
| 模拟输入/控制信号输入    | E-616.S0 : 32针连接器<br>E-616.S0G : SMB连接器                                       | E-616.SS0 : 32针连接器<br>E-616.SS0G : SMB连接器                                       |
| 传感器监控器信号       | 0至10伏用于标称位移   | 0至10伏用于标称位移   |
| 传感器监控器输出       | E-616.S0 : 32针连接器<br>E-616.S0G : Sub-D 15针连接器                                 | E-616.SS0 : 32针连接器<br>E-616.SS0G : Sub-D 15针连接器                                 |
| 显示器和指示灯        | 功率LED灯和传感器OFL显示   | 功率LED灯和传感器OFL显示   |
| 其他             | E-616.S0 / E-616.S0G  | E-616.SS0 / E-616.SS0G  |
| 工作温度范围         | 5至50摄氏度   | 5至50摄氏度   |
| 过热保护           | 最高为75摄氏度, 停止电压输出  | 最高为75摄氏度, 停止电压输出  |
| 尺寸             | E-616.S0 : 186 毫米 × 128.4 毫米 × 10 HP<br>E-616.S0G : 205 毫米 × 105 毫米 × 54.1 毫米 | E-616.SS0 : 186 毫米 × 128.4 毫米 × 10 HP<br>E-616.SS0G : 205 毫米 × 105 毫米 × 54.1 毫米 |
| 质量             | E-616.S0 : 0.95千克<br>E-616.S0G : 1.2千克  | E-616.SS0 : 0.95千克<br>E-616.SS0G : 1.2千克  |
| 工作电压           | E-616.S0 : 12至30伏直流<br>E-616.S0G : 23至26伏直流                                   | E-616.SS0 : 12至30伏直流<br>E-616.SS0G : 23至26伏直流                                   |
| 最大功耗           | 30瓦   | 30瓦   |

## 图纸/图片



E-616.S0 : 每个单独通道各种压电陶瓷负载的操作限制 (开环), 电容值的单位为微法

## 订购信息

### **E-616.S0**

用于带应变片传感器的压电陶瓷偏摆反射镜/台的多通道伺服控制器和三脚架驱动, OEM板

### **E-616.S0G**

用于带应变片传感器的压电陶瓷偏摆反射镜/台的多通道伺服控制器和三脚架驱动, 台式设备

### **E-616.SS0**

用于带应变片传感器的压电陶瓷偏摆反射镜/台的多通道伺服控制器, 用于带差速驱动器的倾斜轴, OEM板

### **E-616.SS0G**

用于带应变片传感器的压电陶瓷偏摆反射镜/台的多通道伺服控制器, 用于带差速驱动器的倾斜, 台式设备