

Hochleistungs-Piezoverstärker / Servocontroller

Hohe Ströme, hochdynamisch



E-618

- Spitzenstrom 20 A
- Anstiegszeiten im Bereich von Mikrosekunden
- Bandbreite 15 kHz für hochdynamische Anwendungen
- Schutz vor thermischer Überlast der Piezoaktoren mit Temperatursensor

Piezoverstärkermodul für besonders schnelle Anstiegszeiten

Hoher Spitzenstrom, 0,8 A Dauerstrom. Hohe Bandbreite für hohe Dynamik. Geeignet für PICMA®-Piezoaktoren mit Sonderkontakten. Ausgangsspannung -30 bis 130 V. Analoge Ansteuerung. Auswertung eines Temperatursensors schützt den Piezoaktor vor Überhitzung.

Erweiterbar zum Servocontroller

Optionales Regelmodul E-509 für DMS-Sensoren. Optionales Schnittstellenmodul E-518 mit Funktionsgenerator, Datenrekorder, digitalen Schnittstellen. Optionales Zubehör: NI LabVIEW-Treibersatz E-500.ACD für D/A-Wandlerkarten von National Instruments

Einsatzgebiete

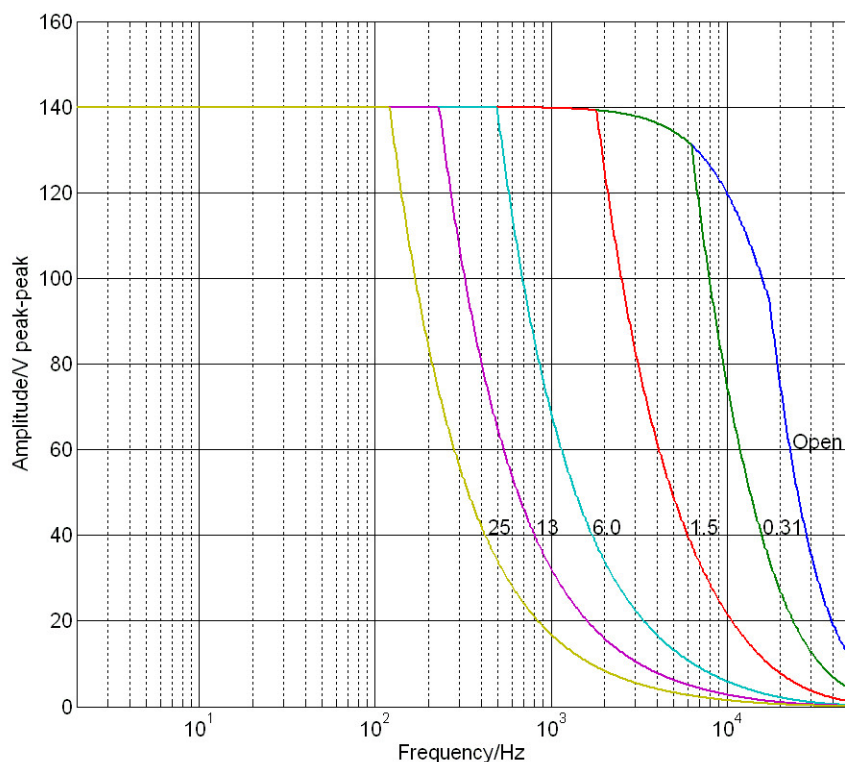
- Schnelle Schaltanwendungen in Ventilen oder Pumpen
- Mikrostrukturuntersuchungen
- Aktive Schwingungsdämpfung

Spezifikationen

E-618.10 / E-618.10G / E-618.1G / E-618.20G	
Funktion	Leistungsverstärker / Controller für PICMA® Multilayer-Piezoaktoren
Kanäle	E-618.10 / E-618.10G / E-618.1G: 1 E-618.20G: 2
Verstärker	
Eingangsspannungsbereich	-2 bis 12 V
Ausgangsspannung*	-30 bis 130 V
Spitzenausgangsleistung	>3200 W (<0,3 ms)
Dauerleistungsleistung	100 W (>0,3 ms)
Spitzenstrom	>20 A (<0,3 ms)
Dauerleistungsstrom	0,8 A (>0,3 ms)
Strombegrenzung	Kurzschlussfest
Spannungsverstärkung	10 ±0,1
Welligkeit, Rauschen, 0 bis 10 kHz	20 mV _{pp} / 2,4 mV _{rms} (ohne Last) <2 mV _{rms} (1µF)
Eingangsimpedanz	100 kΩ
Schnittstellen und Bedienung	
Piezoanschluss	LEMO EGG.1B.302.CLL, mit Sicherheitsabdeckung
Analogeingang	BNC
Temperatursensor (Piezoaktor)	PT 1000; LEMO-Buchse; automatische Hochspannungsabschaltung bei max. 150 °C
Display und Anzeigen	LEDs für Power, Temp Overflow
DC-Offset-Einstellung	10-Gang-Potentiometer, addiert 0 bis 10 V zur Eingangsspannung
Umgebung	
Betriebsspannung	100 bis 120 oder 220 bis 240 VAC, wählbar
Max. Leistungsaufnahme	Leerlauf: 15 VA, Vollast: 160 VA
Betriebstemperaturbereich	5 bis 50 °C (Leistungsminde- rung über 40 °C)
Masse	E-618.10: 2,65 kg E-618.10G: 5,6 kg E-618.1G: 7 kg E-618.20G: 9,5 kg
Abmessungen	E-618.10: 215 mm × 123 mm × 185 mm (42 TE / 3 HE) E-618.10G: 9,5"-Chassis E-618.1G: 19"-Chassis E-618.20G: 19"-Chassis

*Abschaltung des Spannungsausgangs bei max. 85 °C intern (Überhitzungsschutz)
Sonderausführungen auf Anfrage.

Zeichnungen / Bilder



E-618.10: Aussteuergrenzen (ungeregelt) mit verschiedenen Piezolasten, Kapazitätswerte in µF

Bestellinformationen

E-618.10

Hochleistungs-Piezoverstärkermodul, 1 Kanal, -30 bis 130 V, 20 A

E-618.10G

Hochleistungs-Piezoverstärker, 1 Kanal, -30 bis 130 V, 20 A, Tischgerät

E-618.1G

Hochleistungs-Piezocontroller, 1 Kanal, -30 bis 130 V, 20 A, vorbereitet für Servocontroller und PC-Schnittstelle, 19"

E-618.20G

Hochleistungs-Piezoverstärker, 2 Kanäle, -30 bis 130 V, 20 A, 19"