

Piezoverstärker / Servocontrollermodul

1 Kanal, für kapazitive und DMS-Sensoren, schnelle USB-Schnittstelle



E-621

- Integrierte 24-Bit-USB-Schnittstelle
- Bis 12 Kanäle vernetzbar
- Spitzenstrom bis 120 mA
- Positionsregelung für DMS- und Kapazitivsensoren
- Notchfilter für höhere Bandbreite
- Zusätzliche breitbandige Analschnittstelle

Piezo-Servocontroller mit Positionsregelung

1 Kanal. Positionsregelung für Kapazitivsensoren oder Dehnmessstreifen. RS-232- und USB-Rechnerschnittstelle, hochauflösende 24-Bit-Wandler. Rauscharmer Verstärker zur Abgabe und Aufnahme von Spitzenströmen von 120 mA im Niederspannungsbereich.

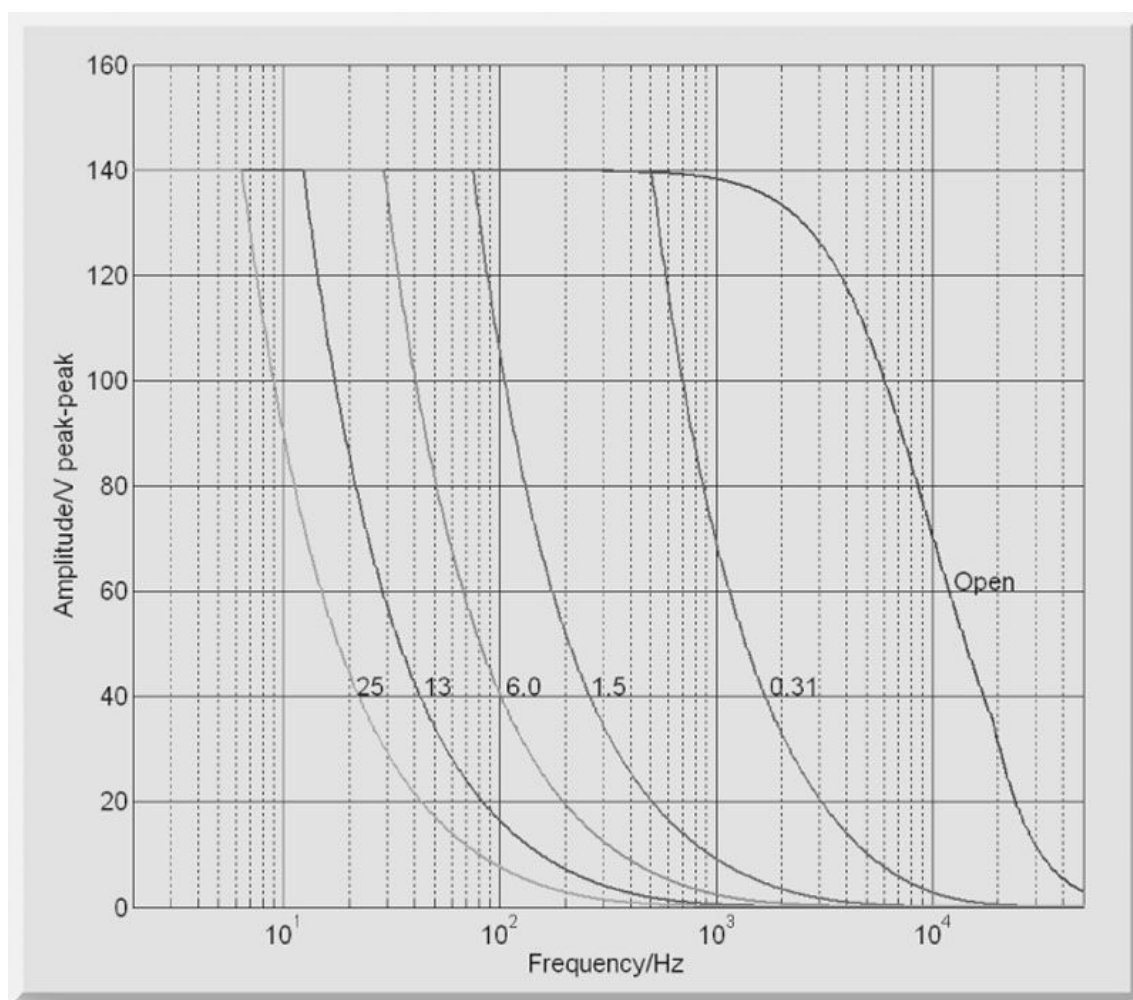
Spezifikationen

E-621.SR / E-621.CR	
Funktion	Leistungsverstärker & Piezocontroller
Sensor	
Reglertyp	P-I (analog) + Notchfilter
Sensortyp	DMS (.S) / kapazitiv (.C)
Verstärker	
Eingangsspannungsbereich	-2 bis +12 V
Ausgangsspannung	-30 bis +130 V
Spitzenstrom (<50 ms)	120 mA
Dauerausgangsstrom	60 mA
Strombegrenzung	Kurzschlussfest
Rauschen, 0 bis 100 kHz	0,8 mV _{rms}
Spannungsverstärkung	10 ±0,1
Eingangsimpedanz	100 kΩ
Schnittstellen und Bedienung	
Kommunikations-Schnittstellen	USB, RS-232 (D-Sub 9 (m)), 24-Bit A/D, 20-Bit D/A
Piezoanschluss	LEMO ERA.00.250.CTL (.SR) / D-Sub Spezial (.CR)

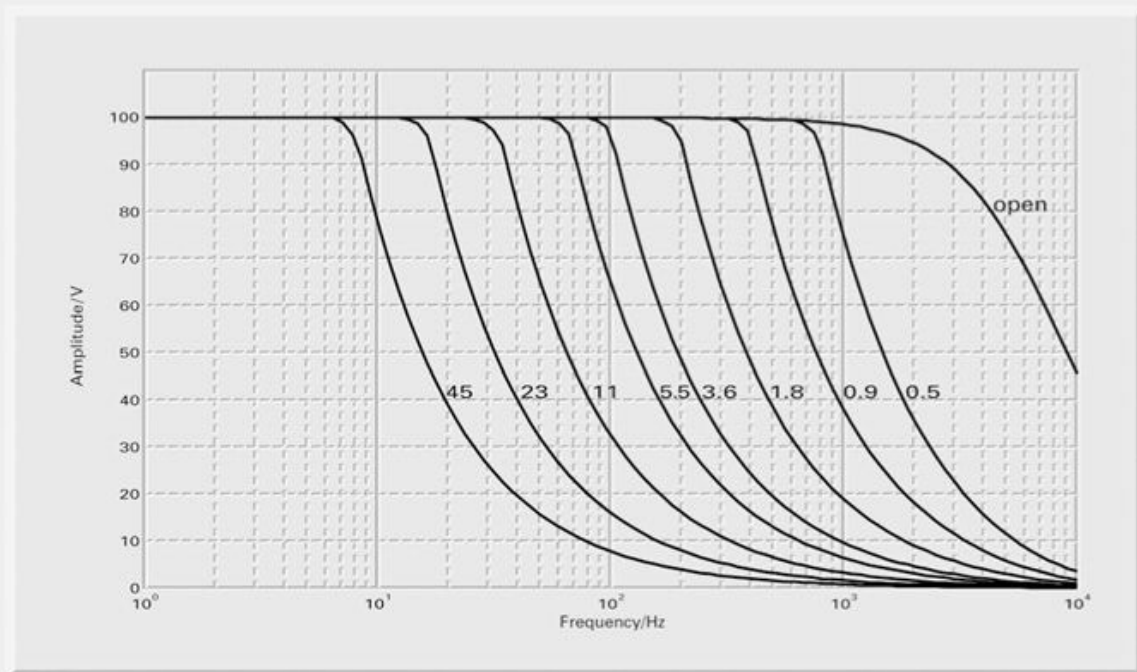
Schnittstellen und Bedienung	
Sensoranschluss	E-621.SR / E-621.CR LEMO EPL.0S.304.HLN (.SR) / D-Sub Spezial (.CR)
Analogeingang	SMB
Sensormonitor	SMB
Controller Netzwerk	bis zu 12 Kanäle, parallel
Befehlssatz	PI General Command Set (GCS)
Bedienersoftware	PIMikroMove®
Softwaretreiber	NI LabVIEW-Treiber, DLLs
Unterstützte Funktionen	Funktionstabelle mit 256 Datenpunkten, extern getriggert, 16 Makros
DC-Offset Einstellung	Externes Pot. (nicht im Lieferumfang), addiert 0 bis 10 V zur Eingangsspannung
Umgebung	
Betriebstemperaturbereich	E-621.SR / E-621.CR 5 °C bis 50 °C (Leistungsminderung über 40 °C)
Überhitzungsschutz	Abschaltung bei 75 °C
Abmessungen	7 TE/3 HE
Masse	0,6 kg
Betriebsspannung	12 bis 30 V DC, stabilisiert
Max. Stromaufnahme	2 A

Sonderausführungen auf Anfrage.

Zeichnungen / Bilder



E-621: Aussteuergrenzen (ungeregelt) mit verschiedenen Piezolasten, Kapazitätswerte in μF



E-621.SR: Aussteuergrenzen (ungeregelt) mit verschiedenen Piezolasten, Kapazitätswerte in μF



E-625 (oben), E-665 (Mitte) und zwölf E-621 in einem E-500 Chassis

Bestellinformationen

E-621.CR

Piezoverstärker / Servocontrollermodul, 1 Kanal, -30 bis 130 V, kapazitiver Sensor, USB, RS-232

E-621.SR

Piezoverstärker / Servocontrollermodul, 1 Kanal, -30 bis 130 V, DMS-Sensor, USB, RS-232