

## ピエゾサーボコントローラ

静電容量式あるいはSGS用、ベンチトップデバイス、1チャンネル、高速USBインターフェース



### E-625

- 24-bit USBインターフェース内蔵
- 最大12チャンネルのネットワーク機能
- ピーク電流120 mA
- SGS,静電容量位置センサーにより位置決め制御
- 帯域幅の向上のためのノッチフィルタ
- 追加のブロードバンドアナログインターフェース

### 位置制御付きピエゾサーボコントローラ

静電容量センサ（E-625.CRおよびE-625.CO）またはSGS（E-625.SRおよびE-625.S0）用シングルチャンネルピエゾサーボコントローラ E-625.SRとS0におけるSGS評価のための統合センサモジュール出力電圧、ノッチフィルタ、およびサーボループのスループートを制限するための内蔵サーボコントローラモジュール。

### 機能とインターフェース

E-816コンピュータインターフェースサブモジュールを備えたE-625.CRおよびE-625.SR型、追加機能

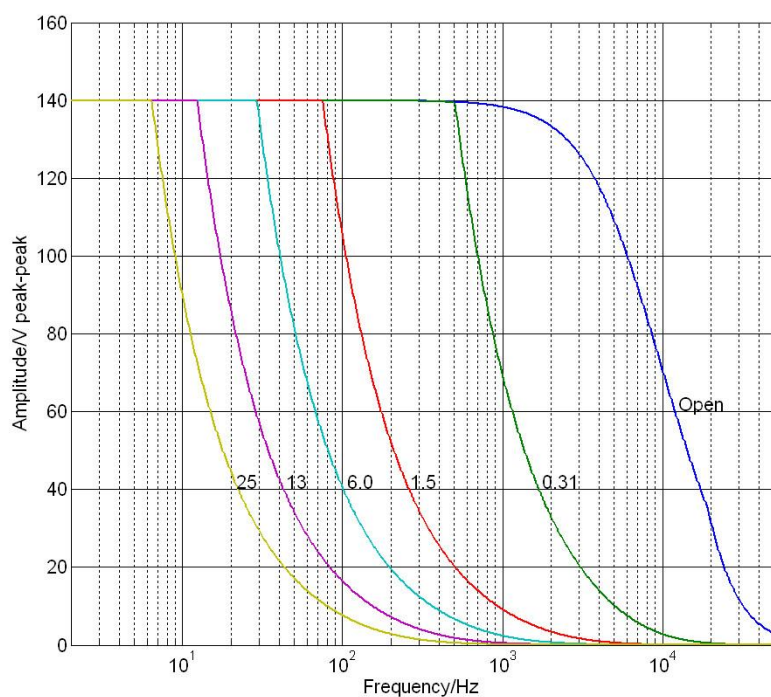
- 多軸ネットワーク：1つのインターフェースから複数のE-625を制御できます。特別なネットワークケーブルが個々のコントローラ間の通信を確立。
- 波形メモリ：ユーザは内部テーブルに任意の機能値を保存し、トリガにより出力することができます。これにより、制御運動プロファイルを簡単かつ確実に繰り返すことが可能です。
- GCS：ナノ位置決めシステムとマイクロ位置決めシステムを一様に制御するため、PIのユニバーサルコマンドセットを使用します。GCSでは、制御はハードウェアから独立しているため、さまざまな位置決めシステムをまとめて制御したり、新しいシステムを最小限のプログラミング作業で使用できます。

## 仕様

E-625.SR, E-625.S0 / E-625.CR, E-625.C0	
機能	ピエゾアンプ/サーボコントローラ
チャンネル	1
センサ	
コントローラタイプ	P-I(アナログ) ノッチフィルター
センサータイプ	SGS (.S) / 静電容量 (.C)
アンプ	
入力電圧範囲	-2~+12V
最小出力電圧	-30~+130V
ピーク電流 (<50 ms)	120 mA
平均出力電流	60 mA
電流制限	短絡保護
ノイズ、0~100 kHz	0.8mV <sub>rms</sub>
電圧ゲイン	10 ±0.1
入力インピーダンス	100 kΩ
インターフェイス & 操作	
通信インターフェイス *	USB, RS-232 (D-sub 9 (m)), 24-bit A/D and 20-bit D/A
ピエゾ接続	LEMO ERA.00.250.CTL (.S) / D-sub special (.C)
センサーコネクター	LEMO EPL.0S.304.HLN (.S) / D-sub special (.C)
アナログ入力ソケット	SMB
センサーモニターソケット	SMB
コントローラ接続*	12チャンネルまで
コマンドセット*	PIジェネラルコマンドセット(GCS)
ユーザーソフトウェア *	PI MikroMove
ソフトウェアドライバ*	NI LabVIEWドライバ、Windowsおよび用ダイナミックライブラリLinux
サポート機能	ウェーブテーブル、256データポイント、外部トリガ、最大16マクロ
その他	
動作温度範囲	5~50 °C
過熱保護	75 °Cで動作停止
寸法	205 mm × 105 mm × 60 mm
質量	1.05kg
動作電圧	12-30V DC 安定化(納入品目に電源アダプター含む)
電流消費量	2A

\*E-625.S0 E-625.C0 デジタルインターフェースなし  
カスタマイズはお問合せください。

## 図面/画像



E-625: さまざまなピエゾ負荷での動作限界（オープンループ）、容量値（ $\mu F$ ）

## 注文情報

### E-625.CR

ピエゾアンプ/サーボコントローラ 1チャンネル -30 ~ 130 V 静電容量センサー USB RS-232

### E-625.SR

ピエゾアンプ/サーボコントローラ 1チャンネル -30 ~ 130 V ひずみゲージセンサー USB RS-232

### E-625.CO

PIFOC ピエゾアンプ/サーボコントローラ 1チャンネル -30 ~ 130 V 静電容量センサー

### E-625.S0

PIFOC ピエゾアンプ/サーボコントローラ 1チャンネル -30 ~ 130 V ひずみゲージセンサー