

Piezoverstärker / Servocontroller

Für 1 Achse, mit Display, Analog- und Digitalschnittstelle



E-665

- Spitzenstrom 360 mA
- Notchfilter für höhere Bandbreite
- Positionsregelung für DMS- und Kapazitivsensoren
- Interne Tabelle für benutzerdefinierte Kurven
- Integrierte 24-Bit-USB-Schnittstelle (.CR, .SR)
- Bis 12 Achsen vernetzbar (.CR, .SR)

Spezifikationen

	E-665.SR, E-665.S0 / E-665.CR
Funktion	Piezoverstärker und Positionsregler
Achsen	1
	E-665.SR, E-665.S0 / E-665.CR
Sensor	
Reglertyp	P-I (analog) + Notchfilter
Sensortyp	DMS (.S) / kapazitiv (.C)
	E-665.SR, E-665.S0 / E-665.CR
Verstärker	
Eingangsspannungsbereich	-2 bis +12 V
Ausgangsspannungsbereich	-30 bis +130 V
Spitzenstrom (<20 ms)	360 mA
Dauerausgangsstrom	150 mA
Strombegrenzung	Kurzschlussfest
Rauschen, 0 bis 100 kHz	0,5 (.S) / 4,0 (.C) mV _{rms}
Spannungsverstärkung	10 ±0,1
Eingangsimpedanz	100 kΩ

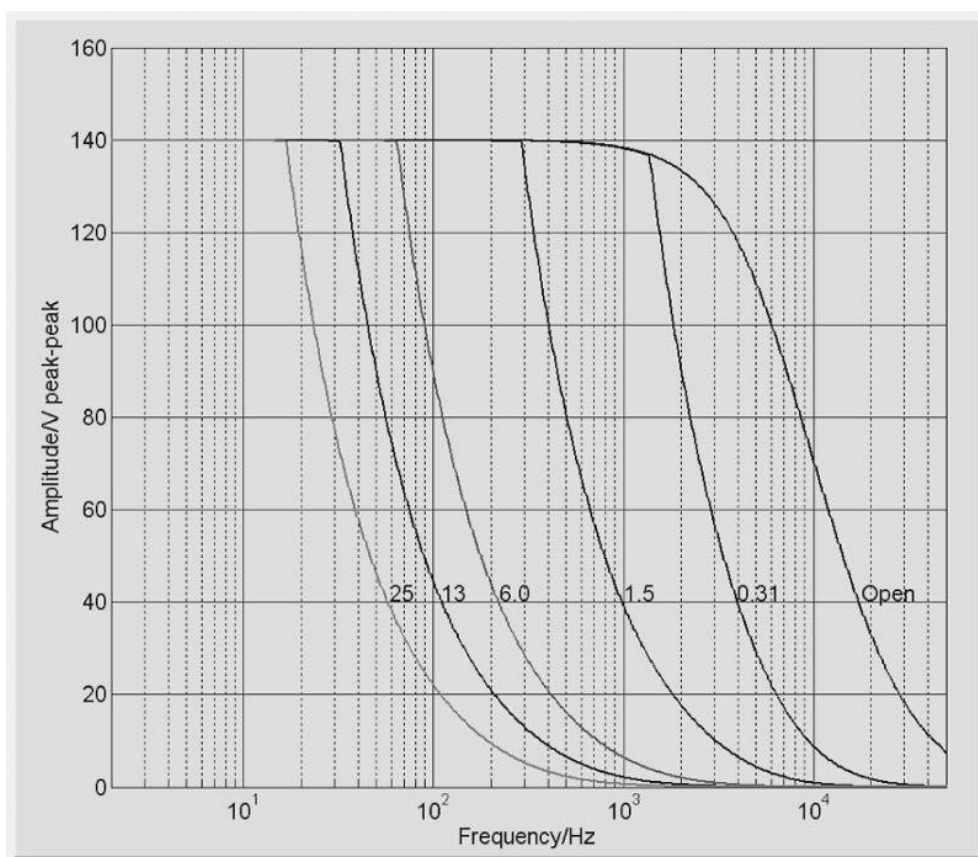
Schnittstellen und Bedienung	
E-665.SR, E-665.S0 / E-665.CR	
Kommunikations-Schnittstellen*	USB, RS-232 (D-Sub 9 (m)), 24 Bit A/D und 20 Bit D/A
Piezoanschluss	LEMO ERA.00.250.CTL (.S) / D-Sub Spezial (.C)
Sensoranschluss	LEMO EPL.OS.304.HLN (.S) / D-Sub Spezial (.C)
Analogeingang	BNC
Sensormonitorbuchse	BNC
Controller Netzwerk*	bis 12 Kanäle, parallel
Unterstützte Funktionen*	Funktionstabelle; 256 Datenpunkte, bis zu 16 Makros
Display und Anzeigen	2 x 4½-stellig, LED
DC-Offset Einstellung	10-Gang-Potentiometer, addiert 0 bis 10 V zur Eingangsspannung

Umgebung	
E-665.SR, E-665.S0 / E-665.CR	
Betriebstemperaturbereich	5 bis 40 °C
Überhitzungsschutz	Abschaltung bei 80 °C
Abmessungen	236 mm x 88 mm x 273 mm + Griffe
Masse	2,5 kg
Betriebsspannung	115 VAC / 230 VAC, 50-60 Hz (Linearnetzteil)
Max. Leistungsaufnahme	60 W

* E-665.S0 ohne digitale Schnittstelle

Sonderausführungen auf Anfrage.

Zeichnungen / Bilder



E-665: Aussteuergrenzen (ungeregelt) mit verschiedenen Piezolasten, Kapazitätswerte in μF

Bestellinformationen

E-665.CR

Piezoverstärker / Servocontroller, 1 Achse, USB, RS-232, -30 bis 130 V, kapazitiver Sensor

E-665.S0

PIFOC® Piezoverstärker / Servocontroller, 1 Achse, -30 bis 130 V, DMS-Sensor

E-665.SR

Piezoverstärker / Servocontroller, 1 Achse, USB, RS-232, -30 bis 130 V, DMS-Sensor