

Kompakter Piezoverstärker / OEM-Modul

Piezoaktoren dynamisch betreiben mit preisgünstigen, rauscharmen Verstärkern



E-836

- OEM-Modul und Tischgerät
- Spitzenstrom bis 100 mA
- Einfach zu integrieren
- Kein Spannungspuls beim Ein- und Ausschalten
- Betriebsspannung 24 V

Einkanal-Piezoverstärker: OEM-Modul oder Tischgerät

Kompaktes OEM-Modul in geschirmtem Metallgehäuse; einfache Integration über Lötstifte zur Platinenmontage; ideal zum Aufbau mehrkanaliger Lösungen. Tischgerät für Laboranwendungen und schnelle Inbetriebnahme. Betriebsspannung 24 V, Piezospannung und andere Versorgungsspannungen werden intern erzeugt.

Funktionen

Rauscharmer Leistungsverstärker. Verstärkungsfaktor 10. Ausgangsspannungsbereich -30 bis 130 V. Kurzschlussfest, Überstrom- und Übertemperaturschutz.

Einsatzgebiete

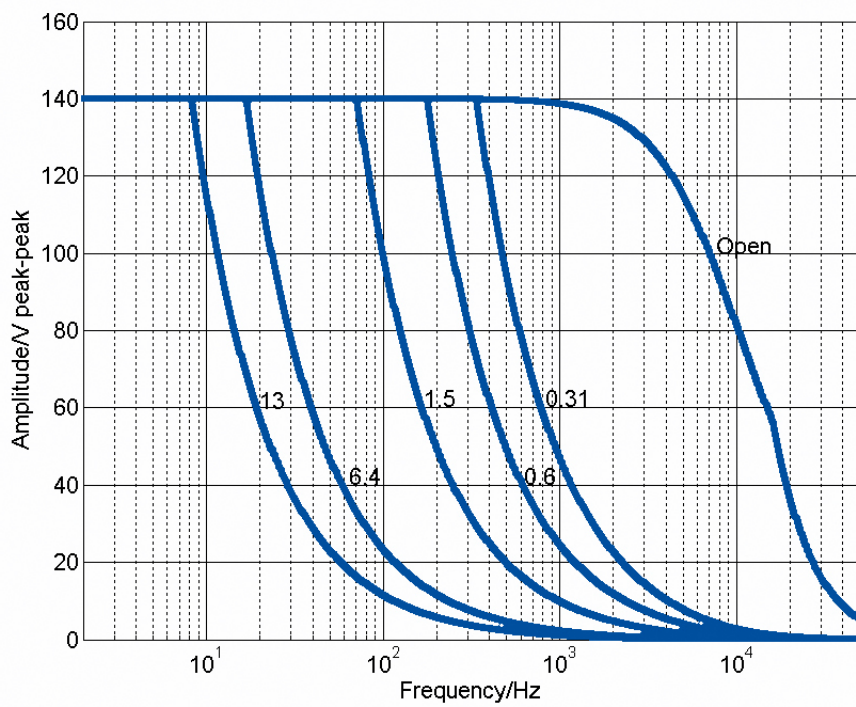
Preisgünstige Ansteuerung von PICMA® Stack oder PICMA® Chip Piezoaktoren in OEM-Anwendungen.

Spezifikationen

	E-836.03	E-836.1G
Funktion	Piezoverstärker, OEM-Modul	Piezoverstärker, Tischgerät
Kanäle	1	1
Verstärker	E-836.03	E-836.1G
Eingangsspannungsbereich	-2 bis 12 V	-2 bis 12 V
Ausgangsspannung	-30 bis 130 V	-30 bis 130 V
Spitzenstrom (<8 ms)	100 mA	100 mA
Dauerausgangsstrom	50 mA	50 mA
Strombegrenzung	Kurzschlussfest	Kurzschlussfest
Spannungsverstärkung	10 ±0,1	10 ±0,1
Welligkeit, Rauschen, 0 bis 100 kHz	0,8 mV _{rms}	0,8 mV _{rms}
Grundlast (intern)	10 nF	10 nF
Ausgangsimpedanz	5 Ω	5 Ω
Eingangsimpedanz	0,5 MΩ	1 MΩ
Umgebung	E-836.03	E-836.1G
Anschlüsse	Lötstifte, Ø 0,7 mm	BNC, LEMO Hohlstecker (Netzteil) 1-Gang Potentiometer, addiert 0 bis 10 V zur Eingangsspannung
Betriebstemperaturbereich	5 bis 50 °C	5 bis 50 °C
Übertemperaturschutz	Abschaltung bei 85 °C	Abschaltung bei 85 °C
Betriebsspannung	24 V DC ±10 %	24 V DC ±10 %, im Lieferumfang: externes Netzteil mit 24 V / 2,0 A
Leistungsaufnahme (max.)	10 W	16 W
Stromaufnahme (max.)	0,5 A	0,65 A

Sonderausführungen auf Anfrage.

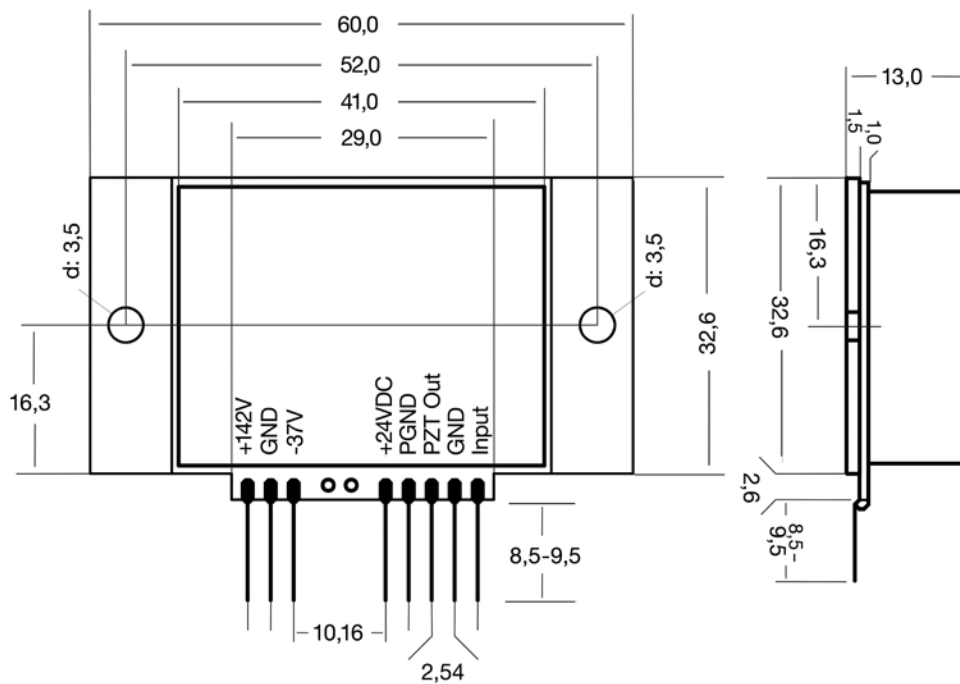
Zeichnungen / Bilder



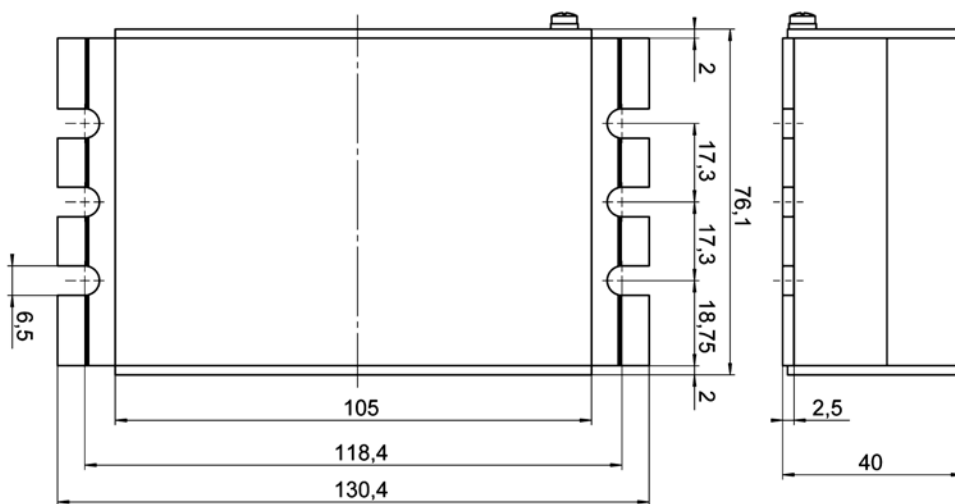
E-836: Aussteuergrenzen (ungeregelt) mit verschiedenen Piezolasten, Kapazitätswerte in μF



E-836.1G: Tischgerät



E-836.03, Abmessungen in mm



E-836.1G, Abmessungen in mm

Bestellinformationen

E-836.03

Piezoverstärker, 1 Kanal, OEM-Modul, -30 bis 130 V, Betriebsspannung 24 V

E-836.1G

Piezoverstärker, 1 Kanal, Tischgerät, -30 bis 130 V, Betriebsspannung 24 V